



Programová brožura

**PRAŽSKÉ
ENDOSKOPICKÉ
DNY**



27.-28. 2. 2025 PRAHA
Konferenční centrum City

Diagnostic & Therapeutic EUS Solutions



Acquire™
Endoscopic Ultrasound Fine
Needle Biopsy (FNB) Device



Hot AXIOS™
Stent and Electrocautery
Enhanced Delivery System



Expect™ Slimline (SL)
Endoscopic Ultrasound
Aspiration Needles

All trademarks are the property of their respective owners. All images owned by Boston Scientific. CAUTION: The law restricts these devices to sale by or on the order of a physician. Indications, contraindications, warnings and instructions for use can be found in the product labelling supplied with each device. Information for use only in countries with applicable health authority registrations. Material not intended for use in France. Products shown for INFORMATION purposes only and may not be approved or for sale in certain countries. Please check availability with your local sales representative or customer service. 2021 Copyright © Boston Scientific Corporation or its affiliates. All rights reserved. ENDO-509403-AA

Pořadatel

- Institut klinické a experimentální medicíny
(Klinika hepatogastroenterologie)



Odborný garant

- prof. MUDr. Tomáš Hucl, Ph.D.

Úvodní slovo

Vážené kolegyně, vážení kolegové,

vážíme si toho, že jste přijali pozvání na kongres Pražské endoskopické dny, který se koná 27.–28. února 2025. Nejen podtitulem 24. endoskopický den IKEM chceme navázat na 20 ročníků Endoskopického dne IKEM organizovaného z Kliniky hepatogastroenterologie, které ukázaly za téměř čtvrtstoletí svojí existence Praze a České republice mnoho špičkových osobností nejen evropské, ale i světové endoskopie. Kongres se uskuteční tradičně také za účasti zahraničních hostů.

Kongres představí několik novinek. První z nich bude jedno nosné téma kongresu. V tomto roce bychom jím chtěli učinit umělou inteligenci. Technologie, kterou denně používáme v mnoha podobách v běžném životě, často aniž bychom si to uvědomovali, přišla také do gastrointestinální endoskopie. Vzhledem k tomu, že je kolem nás již nějakou dobu, je čas zhodnotit, co nám přinesla, co nám vzala a jaká bude její budoucnost. Toto zhodnocení uslyšíme nejen od našich zahraničních hostů.

Druhou novinkou bude spojení dvou pracovišť, ze kterých uvidíme živé přenosy endoskopických výkonů. Tradiční IKEM doplní přenosy z Orlando Health Center for Advanced Endoscopy, Research and Education na Floridě. Budeme mít příležitost poprvé v historii přenosů v České republice živě nahlédnout do zahraničního centra. Tým Shyama Varadarajulu vyplní řadou výkonů odpoledne prvního dne kongresu. Bude to jedinečná možnost zažít dění na americkém pracovišti, ale také poznat část životního příběhu tohoto výjimečného endoskopisty a člověka.

Je nám potěšením, že pozvání přijali významné osobnosti Evropské společnosti pro gastrointestinální endoskopii a výboru České gastroenterologické společnosti. Budeme mít šanci, ať už v rámci samotného programu kongresu, tak v kuloárech a při společenském programu, poučit se z činností obou společností a upevnit jejich spolupráci.

Dovolujeme si pozvat také mladé endoskopisty, pro které bude připraven zajímavý program. Čeká na ně možnost nejen prezentovat svoje vlastní výsledky, ale také zúčastnit se interaktivního workshopu zaměřeného na výzkum a publikování v endoskopii. Nebude chybět ani tradiční sekce endoskopických sester a hands-on kurzy s podtitulkem Learn from the Stars.

Těšíme se na setkání s vámi

Za organizační tým, Tomáš Hucl, Shyam Varadarajulu



FACULTY

Mezinárodní faculty

- Ian Gralnek, Haifa, Izrael
- Helmut Messmann, Augsburg, Německo
- Marianna Arvanitakis, Brusel, Belgie
- Peter Siersema, Rotterdam, Nizozemsko
- Shyam Varadarajulu, Orlando, USA
- Ji Young Banks, Orlando, USA
- Robert Hawes, Orlando, USA

Národní faculty (ČR a Slovensko)

- Martin Bortlík, České Budějovice
- Radan Brůha, Praha
- Michal Demeter, Martin
- Přemysl Falt, Olomouc
- Jan Hajer, Praha
- Pavel Kohout, Praha
- Jana Koželuhová, Plzeň
- Radek Kroupa, Brno
- Vladimír Nosek, Jablonec nad Nisou
- Stanislav Rejchrt, Hradec Králové
- Štěpán Suchánek, Praha
- Jan Štoviček, Praha
- Ilja Tachecí, Hradec Králové
- Jan Trna, Brno
- Ondřej Urban, Olomouc
- Zuzana Vacková, Praha
- Eduard Veseliny, Košice
- Petr Vítek, Frýdek Místek
- Miroslav Zavoral, Praha

Organizační sekretariát

- SOLEN, s. r. o., Lazecká 297/51, 779 00 Olomouc, IČ 25553933
- **Organizační zajištění:** Mgr. Kateřina Dostálová, +420 775 855 572, k.dostalova@solen.cz
- **Přihlášky, ubytování, fakturace:** Ing. Zuzana Tesařová, +420 777 557 417, tesarova@solen.cz
- **Obchodní zajištění:** Mgr. Martin Jíša, +420 734 567 855, jisa@solen.cz

Webové stránky

www.prazskeendodny.cz



ZÁKLADNÍ INFORMACE

Termín konání

- **27.–28. 2. 2025**

Místo konání

- **Konferenční centrum City**

Na Strži 65/1702, 140 00 Praha 4

Hlavní vstup naleznete po levé straně budovy City Empiria.



Informace k dopravě

- Upozorňujeme, že od 6. 1. 2025 je uzavřena stanice metra Pankrác.
- Důvodem je rekonstrukce stanice a budování přestupů na linku D.
- **Jako náhradní dopravu k uzavřené stanici metra Dopravní podnik cestujícím doporučuje využívat sousední stanici Pražského povstání a tramvajovou linku číslo 19 do zastávky Pankrác, která se nachází naproti vstupu do OC Arkády.**
- DP posílil linku číslo 19 vloženými spoji, které jezdí v denním provozu obousměrně pouze v trase Pankrác – Pražského povstání – Náměstí Bratří Syнкů. Díky tomu v přepravních špičkách spoje na této lince v tomto úseku jezdí v intervalu zhruba 5 minut.



Parkování

Doporučujeme využít placené parkovací plochy v nejbližším okolí místa konání:

Arkády Pankrác

- otevírací doba 7.00–22.30 hod. (parkování přes noc není možné)
- první 2 hodiny parkování zdarma, každá další započatá hodina 50 Kč
- vjezd z ulice Hvězdoslavova (GPS: 50.0511769N, 14.4366961E)
- maximální výška 1,9 m

Panorama Hotel Prague

- pouze pro ubytované hosty (do naplnění kapacity)

Registrace

- Čtvrtek 27. 2. 2025 od 7.30 do 16.00 hod.
- Pátek 28. 2. 2025 od 7.30 do 12.00 hod.

Při registraci obdrží všichni účastníci včetně vystavovatelů jmenovku (visačku), prosíme o její nošení na viditelném místě po celou dobu konání akce.

Certifikáty

- Certifikáty budou rozesílány hromadně po ukončení akce, a to nejpozději do 10 dnů.
- Certifikát pošleme na e-mail uvedený při registraci. Tištěné certifikáty nebudou na místě vydávány.
- Vzdělávací akce je pořádána dle Stavovského předpisu ČLK č. 16 a v rámci postgraduálního vzdělávání bude ohodnocena **11 kredity** pro lékaře.
- Akce je garantována Českou asociací sester.
- Akce byla označena společností ETHICAL MEDTECH jako „COMPLIANT“.

Stravování

Pro účastníky je zajištěno občerstvení během přestávek mezi jednotlivými přednáškovými bloky.
Pro účastníky obědového symposia budou vydávány obědové balíčky.

Doprovodný program

- **Termín:** 27. 2. 2025
- **Cena:** 1 000 Kč
- **Místa konání:**
Restaurace Červený Jelen, -1. patro (Trezor) 19.30–24.00 hod.
Hyberská 1034/5, 110 00 Nové Město

Cena obsahuje:

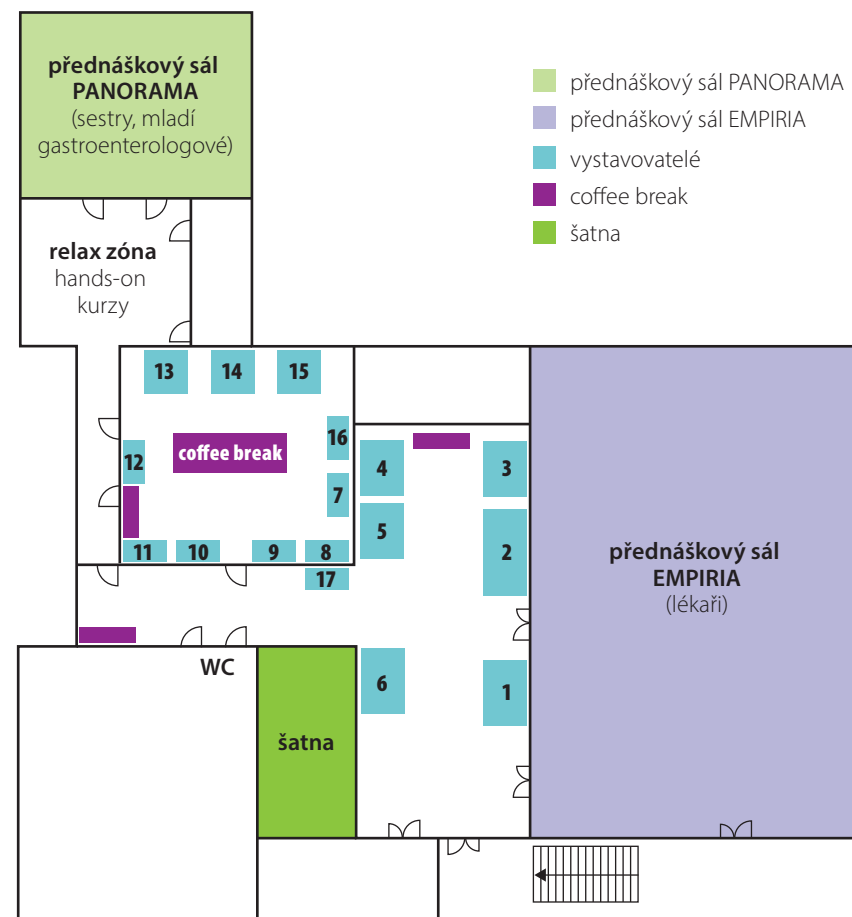
- společnou večeři formou rautu s podkresovou hudbou v podání smyčcového dua Yellow Duo
- nápoje po celou dobu trvání společné večeře (nealko, pivo, víno)

Doprovodný program není součástí odborného programu a není v ceně registračního poplatku, účastníci si jej hradí dobrovolně sami.

Společná večeře není financována z prostředků farmaceutických společností, které jsou partnery akce. Nebude-li vstupenka objednána a zaplácena dopředu, nemůžeme garantovat možnost jejího zakoupení na místě.



ORIENTAČNÍ PLÁNEK



1. INLAB s. r. o.
2. Suppméd, s. r. o.
3. PRO.MED.CS Praha a. s.
4. Olympus Czech Group, s. r. o.
5. ELI LILLY ČR s. r. o.
6. Boston Scientific Česká republika s. r. o.
7. FERRING Pharmaceuticals CZ s. r. o.
8. Dr. Schär AG / SPA
9. Takeda Pharmaceuticals
Czech Republic, s. r. o.
10. ALFASIGMA CZECH s. r. o.
11. Mayoly Czech Republic s. r. o.
12. Swedish Orphan Biovitrum s. r. o.
13. Medinet s. r. o.
14. IMEDEX s. r. o. + Medtronic Czechia s. r. o.
15. PROMEDICA PRAHA GROUP, a. s.
16. MG VIVA a. s.
17. ELLA-CS, s. r. o.

ODBORNÝ PROGRAM

Čtvrtek 27. 2. 2025

Sál EMPIRIA – Lékařská sekce

8.25–10.20 Sekce 1

8.25–8.30 **Zahájení**

Úvodní slovo: H. Rögnerová, ředitelka IKEM
T. Hucl, J. Špičák, A. Brucknerová

8.30–10.00 **Živé přenosy 1**

Předsedající: J. Špičák, I. Tachecí, P. Falt, J. Koželuhová

10.00–10.20 **AI in the lower GI tract**

Ian Gralnek

10.20–10.50 **Coffee break**

10.50–13.00 Sekce 2

Předsedající: S. Rejchrt, M. Zavoral, P. Kohout, R. Brůha

10.50–11.10 **AI in the upper GI tract**

Helmut Messmann

11.10–12.40 **Živé přenosy 2**

12.40–13.00 **AI in the pancreas and bile ducts**

Marianna Arvanitakis

13.00–13.45 **Obědové sympozium**

Co je nového v terapii IBD?

(Satelitní sympozium společnosti Eli Lilly ČR s.r.o.)

- **IL-23p19 v terapii IBD:** Přemysl Falt
- **Zkušenosti s IL-23p19 v terapii UC v ČR:** Milan Lukáš, Martin Bortlík

14.00–15.00 Sekce 3

Předsedající: T. Hucl, H. Messmann, M. Arvanitakis, P. Vítek

14.00–15.00 **Živé přenosy 3**

15.00–15.30 **Coffee break**

15.30–17.00 Sekce 4

15.30–16.40 **Živé přenosy 4**

Předsedající: O. Urban, I. Gralnek, P. Siersema, M. Bortlík

16.40–17.00 **Future of AI**

Peter Siersema

Sál PANORAMA

11.00–12.30 **Sekce sester 1**

Předsedající: M. Gabrielová, A. Brucknerová

- **Stentování GIT – principy a zásady:** Tomáš Bedřich
- **Urgentní endoskopie a využití Danis stentu:** Zuzana Černá
- **Radiofrekvenční ablace (RFA) v léčbě Barretova jícnu:** Eva Nováková
- **Nové metody endoskopického šití:** Hana Klusáková

13.00–14.00

Obědové sympozium

Satelitní sympozium společnosti Supped, s. r. o.

- **EUS – endoskopická ultrasonografie 2025:**

Tomáš Hucl

- **AI v gastroenterologii: Transformace screeningu kolorektálního karcinomu:** Jan Štoviček

Restaurace Červený Jelen – salonek

18.00–19.30 **Sekce mladých gastroenterologů 1:**

How to do and publish endoscopy research

Předsedající: P. Siersema, D. Kyselová

- **How to come up with a research idea:** Helmut Messmann
- **How to design a research project:** Marianna Arvanitakis
- **How to run a research project:** Ian Gralnek
- **How to prepare a manuscript:** Peter Siersema

ODBORNÝ PROGRAM

Pátek 28. 2. 2025

Sál EMPIRIA – Lékařská sekce

- 8.30–10.00 **Best of 2024 1**
Předsedající: M. Zavoral, J. Štoviček, M. Demeter
- **Gastroskopie:** Ilja Tachecí
 - **Kolonoskopie:** Přemysl Falt
 - **ERCP:** Petr Vitek
 - **EUS:** Vladimír Nosek
 - **AI:** Stanislav Rejchrt
 - **Krvácení:** Radek Kroupa
- 10.00–10.30 **Coffee break**
- 10.30–12.00 **Best of 2024 2**
Předsedající: R. Brůha, P. Kohout, E. Veseliny
- **ESD:** Ondřej Urban
 - **IBD endoskopie:** Martin Bortlík
 - **Screening kolorektálního karcinomu:** Štěpán Suchánek
 - **Motilita:** Zuzana Vacková
 - **EUS hepatologie:** Jan Trna
 - **Nové technologie:** Jan Hajer
- 12.00–12.20 **Výsledky histologických vyšetření**
Ondřej Fabián, Tomáš Hucl
- 12.20–12.30 **Zakončení**

Sál PANORAMA

- 8.30–10.00 **Sekce endoskopický sester 2**
Předsedající: P. Absolonová, A. Brucknerová
- **Stavění krvácení tkáňovým lepidlem Glubran:** Lesja Řeháková
 - **Coiling subkardiálních varixů:** Hanka Kubecová
 - **Radiofrekvenční intraparenchymová ablace:** Jana Honnerová
 - **Endoskopická kazuistika z našeho pracoviště v KNTB:**
Marcela Gabrielová
 - **Koincidence dvou vzácných příčin krvácení do GIT:** Petra Absolonová
- 10.00–10.30 **Coffee break**
- 10.30–11.45 **Sekce mladých gastroenterologů 2**
Předsedající: D. Kyselová, K. Kučerová
- **Naše zkušenosti s EUS navigovanými drenážemi:** Róbert Balog
 - **EUS-GEA: zkušenosti terciárního centra:** Alžběta Hujová
 - **Hybridní endoskopicko-chirurgický výkon typu NEWS:**
Štěpán Peterka
 - **Rekurence primární sklerozující cholangitidy po transplantaci jater:
role osy střevo – játra:** Mojmír Hlavatý
 - **The RESOLVE Trial – první zkušenosti:** Jan Křivinka

HANDS-ON TRÉNINKY

Součástí letošního programu jsou hands-on tréninky gastroscopie a kolonoskopie na nových špičkových mikoto modelech. Účast na hands-on trénincích je zdarma. Jedná se o trénink v diagnostické gastroscopii a kolonoskopii, který je určen především začátečníkům. Poprvé se tréninku mohou zúčastnit také endoskopické sestry.

FUJIFILM
Value from Innovation



Hands-on trénink – LÉKAŘI

- **Čtvrtek 27. 2.** (11.10–12.30) / **Pátek 28. 2.** (9.00–10.20)
- **Vybavení:** mikoto Colon Model (FUJIFILM)

Trénink je zdarma a je pořádán ve spolupráci se společností **SuppMed, s. r. o.** (Děkujeme!). Určen je zejména pro začátečníky a probíhá na stanovištích gastroscopie a kolonoskopie za přítomnosti zkušeného lektora. V každém bloku na stanovišti kolonoskopie je pro vás připraveno také zpestření v podobě soutěže o fotoaparát FUJI – stačí dosáhnout nejrychlejšího času zavedení a vytažení přístroje a současně najít nejvyšší počet polypů, a jeden z celkem čtyř fotoaparátů může být váš!

V případě zájmu o trénink si vyberte konkrétní slot v délce 20 minut. Každý zájemce může využít maximálně jeden slot na každém stanovišti.

Hands-on trénink – ZDRAVOTNÍ SESTRY

- **Čtvrtek 27. 2.** (14.00–15.20)
- **Vybavení:** mikoto Colon Model (FUJIFILM)

Zdravotní sestry nemají příliš možností hands-on tréninky navštívit, což jsme se rozhodli napravit. Trénink je zdarma a je pořádán ve spolupráci se společností **SuppMed, s. r. o.** (Děkujeme!). Probíhat bude na stanovištích gastroscopie a kolonoskopie za přítomnosti zkušeného tutora z Kliniky hepatogastroenterologie IKEM. V obou blocích jsme také připravili zpestření v podobě soutěže o fotoaparát FUJI – stačí dosáhnout nejrychlejšího času zavedení a vytažení přístroje a současně najít nejvyšší počet polypů, a jeden z celkem čtyř fotoaparátů může být váš!

V případě zájmu o trénink si vyberte konkrétní slot v délce 20 minut. Každý zájemce může využít maximálně jeden slot na každém stanovišti.



PROUDLY BY YOUR SIDE

ENDOSOLUTIONS

FROM SCREENING TO TREATMENT



SCAN ME

Or discover more at:
<https://www.fujifilm-endoscopy.com/>



FUJIFILM
Value from Innovation



X-Tack™

Endoscopic HeliX Tacking System

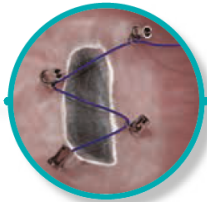
The Next Evolution
in defect closure



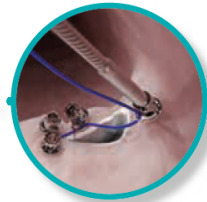
Enhanced Fixation,
Low Profile



Easily Span
Difficult Defects



Precise
Closure



CAUTION: The law restricts these devices to sale by or on the order of a physician. Indications, contraindications, warnings, and instructions for use can be found at <http://www.apolloendo.com/dfus>. Products shown for INFORMATION purposes only and may not be approved or for sale in certain countries. This material not intended for use in France. ENDO-1804203-AA © 2024 Boston Scientific Corporation or its affiliates. All rights reserved.

Boston
Scientific
Advancing science for life™

Discover
Acquire™ S
Endoscopic Ultrasound
Fine Needle Biopsy (FNB) Device

Every Patient.
Multiple Solutions.

CAUTION: The law restricts these devices to sale by or on the order of a physician. Indications, contraindications, warnings, and instructions for use can be found in the product labelling supplied with each device or at www.IFU-BSCI.com. Products shown for INFORMATION purposes only and may not be approved or for sale in certain countries. This material not intended for use in France. ENDO-1794303-AA. 2024 © Boston Scientific Corporation or its affiliates. All rights reserved.

 **inlab**
Solutions That Matter

Váš spolehlivý partner
v oblasti endoskopie

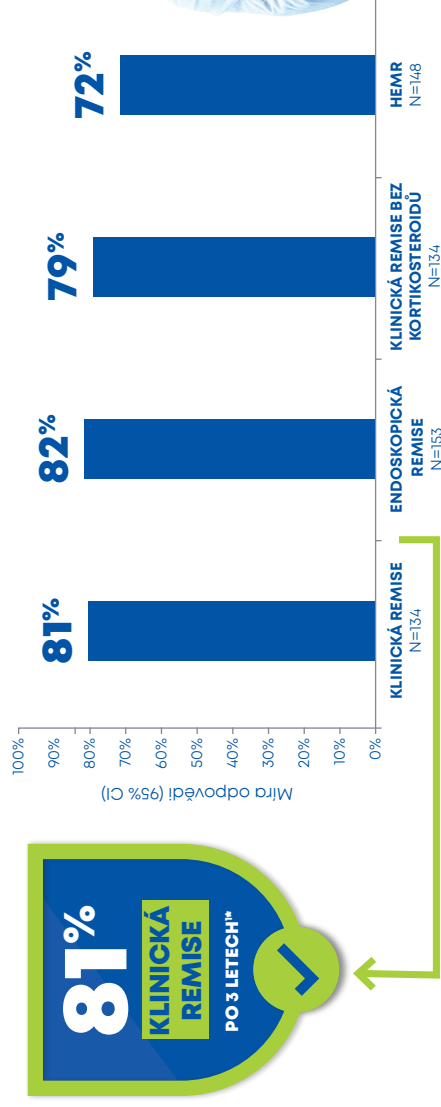


www.inlab-health.cz

PRVNÍ IL-23p19 INHIBITOR PROKÁZAL UDRŽENÍ REMISE I PO 3 LETECH LÉČBY*

VÍCE NEŽ 80 % PACIENTŮ LÉČENÝCH OMVOH SI UDRŽELO KLINICKOU REMISI I PO 3 LETECH LÉČBY* (TÝDEN 152)

ÚČINNOST PO DOBU 152 TÝDNŮ KONTINUÁLNÍ LÉČBY U PACIENTŮ V REMISI V 52. TÝDNU (OC)*



omvoh®
mirikizumab

A Lilly Medicine

PRVNÍ IL-23P19 INHIBITOR SCHVÁLENÝ K LÉČBĚ STŘEDNĚ
TĚŽKÉ AŽ TĚŽKÉ AKTIVNÍ ULCERÓZNÍ KOLITIDY (UC)^{1,2}

Analýzy pozorovaných případů (OC) byly provedeny jako sekundární analýzy kategoriálních dat, kde pacienti s chybějícími daty nebyli zahrnuti a chybějící data nebyla imputována.

*Účinnost v týdnu 152: Pacienti, kteří byli v 52. týdnu v remisi (Observed Cases (OC) =

Klinická remise: SF=0 nebo 1 s ≥ 1 bodovým poklesem od východí hodnoty; RB=0 a ES=0 a ES=0 nebo 1 (bez křečkovitosti); **Remise bez kortikosteroidů:** Klinická remise bez použití kortikosteroidů po dobu ≥ 12 týdnů, endoskopická remise: ES=0 nebo 1 (bez křečkovitosti); **HEMR** = histologicko-endoskopická slizniční remise.

LUCEINT-3 je otevřená prodloužená studie, která má omezení (např. žádné srovnání s placebem, pacienti setrvaší v prodloužené studii mohou mít lepší výsledky než pacienti, kteří studii opustili).

Reference:
1. Sands BE et al. Inflamm Bowel Dis. 2024;Epub:raez53 (Incl Suppl Mat). 2. Omvoh SPC Jan 2025.

Zkrácený souhrn údajů o přípravku

▼ Tento léčivý přípravek podléhá dalšímu sledování. To umožní rychlé získání nových informací o bezpečnosti. Žádáme zdravotnické pracovníky, aby hlásili, jakákoliv podezření na nežádoucí účinky. Podrobnosti o hlášení nežádoucích účinků viz bod 4.8.

Omvoh 300 mg koncentrát pro infuzní roztok a Omvoh 100 mg injekční roztok v předplněné injekční stříkačce nebo v předplněném peru.

Stožení: Jedna injekční lahvička obsahuje 300 mg mirikizumabu v 15 ml roztoku, jedna předplněná injekční stříkačka/ledno předplněné pero obsahuje 100 mg mirikizumabu v 1 ml roztoku. **Indikace:** Středně těžká až těžká aktivní ulcerózní kolitida u dospělých pacientů, u nichž byla odpověď na konvenční nebo na biologickou léčbu nedostatečná, nebo u kterých došlo ke ztrátě odpovědi nebo tuto léčbu netolerovali. **Kontraindikace:** Hypersenzitivita na léčivou látku nebo na kteroukoli pomocnou látku. Klinicky významné aktivní infekce (aktivní tuberkulóza). **Zvláštní upozornění:** Doporučuje se přehledně zaznamenat názvy podaného přípravku a číslo šarže. Většina hlášených hypersenzitivních reakcí byla mírně až středně těžké povahy, těžké reakce byly méně časté. Objeví-li se závažná hypersenzitivní reakce, včetně anafylaxe, podávání mirikizumabu musí být neprodleně ukončeno a musí být zahájena odpovídající léčba. Mirikizumab může zvyšovat riziko závažné infekce. Před zahájením používání mirikizumabu u pacientů s chronickou infekcí nebo rekurentní infekcí je třeba zvážit rizika a přínosy léčby. Pacienti je třeba poučit, aby vyhledali lékaře, pokud se u nich objeví symptomy klinicky významné aktivní nebo chronické infekce. Pokud je třeba zvážit vysazení mirikizumabu, dokud infekce neodezní. Před zahájením léčby je třeba pacienty vyšetřit na přítomnost tuberkulózy (TBC). Během léčby mirikizumabem a po jejím ukončení mají být sledovány symptomy aktivní TBC. Protituberkulózní léčba má být zvažována před zahájením léčby mirikizumabem, u pacientů s latentní nebo aktivní TBC, v anamnézě, u kterých nelze potvrdit adekvátní průběh léčby. Na počátku léčby a každý měsíc v průběhu indukce je třeba vyšetřit játerní enzymy a bilirubin. Poté je třeba hodnoty játerních enzymů a bilirubinu kontrolovat (jednou za 1-4 měsíce) podle standardních postupů při léčbě pacientů a podle klinické indikace. V případě zvýšení ALT nebo AST a podezření na poškození jater musí být podávání mirikizumabu ukončeno, dokud není tato diagnóza vyloučena. Před zahájením léčby mirikizumabem je třeba zvážit dokončení veškerých očkování. Pacientům léčeným mirikizumabem nepodávávejte živé vakcíny. Podaná dávka 300mg obsahuje 60mg sodíku (3 % denního příjmu dle WHO), dále je nutné připočítat množství obsazené v roztoku pro naležení koncentrátu. **Nežádoucí účinky:** Nejčastěji hlášenými nežádoucími účinky byly infekce horních cest dýchacích (7,9 %, nečastěji nazofaryngitida), bolest hlavy (3,3 %), vyrážka (1,1 %) a reakce v místě vpichu (8,7 % po s.c. podání). **Interakce:** Neuvažte se. Populární farmakokinetické analýzy naznačily, že clearance mirikizumabu nebyla u pacientů s ulcerózní kolitidou ovlivněna souběžným podáváním 5-ASA (kyseliny 5-aminosalicylové), kortikosteroidů nebo perorálních imunomodulátorů (azathioprinu, merkaptopurinu, thioquaninu a methotrexátu). **Dávkování a způsob podání:** 300 mg je podáváno jako indukční dávka i.v. v týdnech 0, 4 a 8. Pacienti je třeba po 12 týdenním indukčním podávání vyšetřit a pokud u nich dojde k adekvátní odpovědi na léčbu, je možné přejít na udržovací dávkování 200 mg s.c. každé 4 týdny. Pro dosažení dostatečného léčebného přínosu je možné prodloužit indukci na týden 12, 16 a 20 a od týdne 24 přejít na udržovací s.c. formu nebo v případě nedostatečné odpovědi podávat mirikizumabu ukončit. Pacientům, u nichž v průběhu udržovací fáze dojde ke ztrátě odpovědi na léčbu, může být opět podáváno 300 mg mirikizumabu i.v. každé 4 týdny, celkem 3 dávky (reindukce). **Fertilita, věhotenství kojenci:** Ženy ve fertilním věku musí během léčby a alespoň 10 týdnů po skončení léčby používat spolehlivou antikoncepci. V rámci preventivních opatření je vhodné se podávání přípravku Omvoh v těhotenství vyhnout. Je nutné rozhodnout, zda ukončit těhotenství nebo Omvoh vysadit. **Balení:** Omvoh 300 mg koncentrát pro infuzní roztok po 1 injekční lahvičce nebo balení po 3 imbučních lahvičkách, Omvoh 100 mg injekční roztok po množství 2 nebo 6 předplněných injekčních stříkaček nebo 2, 4 nebo 6 předplněných per. **Podmínky uchování:** Uchovávejte v chladničce (2° C až 8° C). Chraňte před mrazem a před světlem. Omvoh 100 mg injekční roztok může být uchován mimo chladničku po dobu až 2 týdnů při teplotě do 30° C. **Důležité rozhodnutí o registraci:** EU/Lilly/Niederland/BV, Papiendopseweg 83, 3528BB Utrecht, Nizozemsko. **Registrační číslo:** EU/1/23/17/36/001, EU/1/23/17/36/002, EU/1/23/17/36/003, EU/1/23/17/36/004, EU/1/23/17/36/005, EU/1/23/17/36/006. **Poslední revize textu:** 1. 3. 1. 2025.

*Všimněte si posrnných změn v informacích o léčivém přípravku.

Výdeji přípravku je vázán na lékařský předpis a přípravek v současnosti je hrazen z prostředků veřejného zdravotního pojištění. S aktuálním stavem úhrady přípravku se seznámte na www.sukl.cz.

Před předepsáním se prosím seznámte s úplným zněním Souhrnu údajů o přípravku – úplné znění obdržíte na www.sukl.cz a nebo na adrese: EU LILLY ČR, s.r.o., Pobeřní 12, 186 00 Praha 8, tel.: 234 664 111, EU LILLY ČR, s.r.o., Pobeřní 394/12, 186 00 Praha 8, tel.: +420 234 664 111, www.lilly.com/cz

Tento výhradně určen pracovníkům ve zdravotnictví

Lilly
A MEDICINE COMPANY

ELI LILLY ČR, s.r.o. Pobeřní 394/12, 186 00 Praha 8,
Tel.: +420 234 664 111, www.lilly.com/cz



Aplio i800 EUS

Rozšiřuje dimenze endosonografie

Nový ultrazvukový systém pro hepatopankreatobiliární procedury

Aplio i800 EUS poskytuje inovativní zobrazovací technologii, která zvyšuje jas, hloubku a detail. Křišťálově čisté snímky ve vysokém rozlišení a množství odborných nástrojů pro rychlou a spolehlivou diagnostiku a terapii.



Itoprid 50 mg

itopridi hydrochloridum

ÚLEVA DÍKY SPRÁVNÉ MOTILITĚ



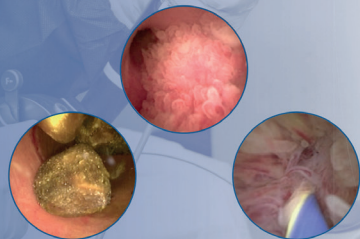
120
TABLET

Zkrácené informace o léčivém přípravku Itoprid PMCS 50 mg potahované tablety: **Složení:** Itopridi hydrochloridum 50 mg v 1 potahované tabletě. **Indikace:** Přípravek je určen k léčbě gastrointestinálních příznaků funkční, nonulcerózní dyspepsie, jako je pocit nadýmání, plného žaludku, diskomfortu až bolestivého tlaku v nadbříšku, anorexie, pálení žáhy, nauzea a zvracení. Tento léčivý přípravek je určen pro dospělé. **Kontraindikace:** Hypersenzitivita na itoprid nebo kteroukoli pomocnou látku tohoto přípravku. Itoprid se nesmí podávat pacientům, pro něž by zvýšená gastrointestinální motilita mohla být škodlivá, např. při gastrointestinálním krvácení, mechanické obstrukci nebo perforaci. **Nežádoucí účinky:** Průjem, zácpa, bolest břicha, hypersalivace, bolest hlavy, poruchy spánku, závrať, únava, podrážděnost na hrudi nebo zad, zvýšená hladina prolaktinu, leukopenie, zvýšení hladiny BUN (močovinový dusík v krvi) a hladiny kreatininu. **Interakce:** Interakce na úrovni cytochromu P450 se nepředpokládají. Anticholinergní látky mohou snížit účinek itopridu. Itoprid může ovlivnit vstřebávání současně perorálně podávaných přípravků, pozornost je třeba věnovat zejména lékům s úzkým terapeutickým indexem, léčivým přípravkům s prodlouženým uvolňováním léčivé látky a lékovým formám s enterosolventním obalem. **Upozornění:** Pro nedostatek zkušeností není itoprid určen pro děti, těhotné a kojící ženy. Pacienty se sníženou funkcí jater a ledvin je nutné sledovat a v případě výskytu nežádoucích účinků provést vhodná opatření, jako např. snížit dávku nebo terapii přerušit. Itoprid zesiluje účinek acetylcholinu a může vyvolat vedlejší cholinergní účinky. Tento léčivý přípravek obsahuje laktózu. **Dávkování a způsob podání:** Doporučená denní dávka pro dospělé je 150 mg denně, tj. 1 tableta 3krát denně před jídlem. Tablety by měly být polykány celé s dostatečným množstvím tekutin. Itoprid PMCS se nemá užívat déle než 8 týdnů. **Zvláštní opatření pro uchování:** Tento léčivý přípravek nevyžaduje žádné zvláštní podmínky uchování. **Balení:** 10, 20, 30, 40, 90, 100 nebo 120 potahovaných tablet. Na trhu nemusí být všechny velikosti balení. **Datum revize textu:** 7. 4. 2022. S podrobnějšími informacemi o přípravku se seznamte v SmPC. Přípravek je vázán na lékařský předpis a je hrazen z prostředků zdravotního pojištění. **Výrobce a držitel rozhodnutí o registraci:** PRO.MED.CS Praha a. s., Telčská 377/1, Michle, 140 00 Praha 4, Česká republika.

EXCELLENT IMAGE QUALITY

ENDOSCOPE WITH WORKING CHANNEL 1,2 OR 2,0 MM

EXTENSIVE THERAPEUTIC SOLUTIONS



Medinet
medicínská technika

THE NEW ERA IN CHOLANGIOSCOPY

IMEDEX
TECHNOLOGY SCOUT

Medtronic

ENDOFLIP™

Impedanční planimetrie

Hodnocení distenzibility tubulárních orgánů GIT

EndoFlip™ je systém pro unikátní funkční vyšetření tubulárních orgánů gastrointestinálního traktu – jícen, dolní jícnový svěrač, pylorus, rektum. Díky spektru měřících katétrů umožňuje impedanční planimetrie hodnotit roztažnost v konkrétních oblastech GIT. Další oblastí použití je také měřená a kontrolovaná balónová dilatace.

Nový all-in-one systém EndoFlip 3.0 představuje dobře tolerovaný a efektivní způsob hodnocení motility jícnu a pomáhá vyřešit některé diagnostické nejasnosti po předchozích standardních funkčních vyšetřeních. Během chirurgických zákroků poskytuje EndoFlip™ zpětnou vazbu v reálném čase a snižuje tak riziko negativních důsledků u procedur, jako jsou fundoplikace, Hellerova myotomie a perorální endoskopická myotomie (POEM).



FUJIFILM
Value from Innovation
Ultrazvuk Arietta
+ intraoperační sondy

I|MedApp
Brýle s rozšířenou realitou

OPT
FAMED
Operací stoly

IntraOp
Intraoperativní elektronový lineární urychlovač

promedica
CVR SURGICAL
Chirurgický robotický systém Versius

OPT
Pacientská překladová stěna Gamma

PROMEDICA PRAHA GROUP, a.s.
Novodvorská 136, 142 00 Praha
zt@promedica-praha.cz
www.promedica-praha.cz

CELLTRION

PODĚKOVÁNÍ PARTNERŮM

POŘADATELÉ DĚKUJÍ UVEDENÝM SPOLEČNOSTEM
ZA SPOLUÚČAST NA FINANČNÍM ZAJIŠTĚNÍ KONGRESU

PLATINOVÝ PARTNER

FUJIFILM
Value from Innovation



ZLATÍ PARTNEŘI

Boston Scientific
Advancing science for life™



STŘÍBRNÍ PARTNEŘI

Lilly
A MEDICINE COMPANY

OLYMPUS

PRO.MED.CS
Praha a.s.

BRONZOVÍ PARTNEŘI



Medtronic

IMEDEX
TECHNOLOGY SCOUT

Medinet
medicínská technika



PARTNEŘI

ALFASIGMA



ewo pharma
since 1959

FERRING
PHARMACEUTICALS

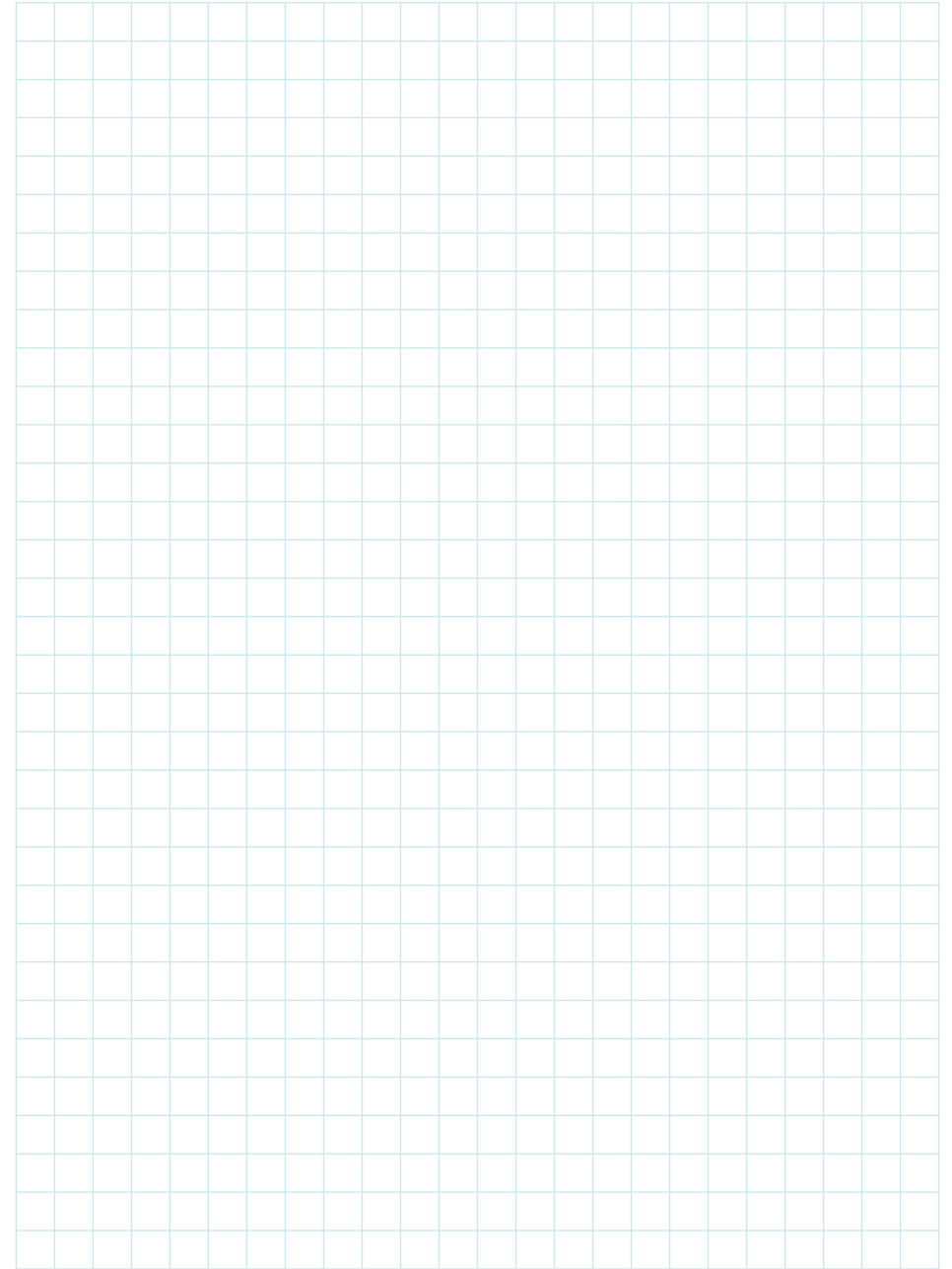
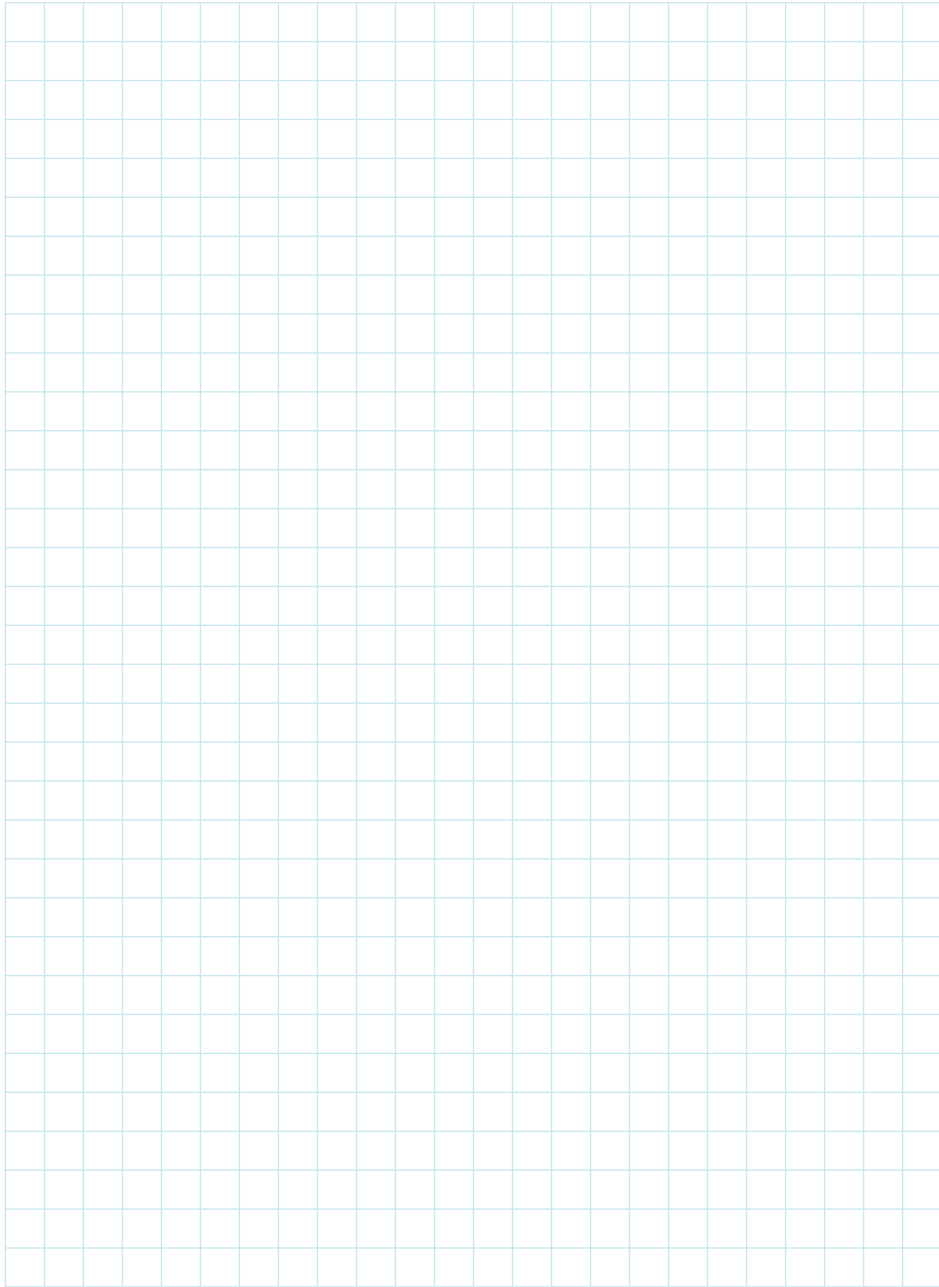
MAYOLY

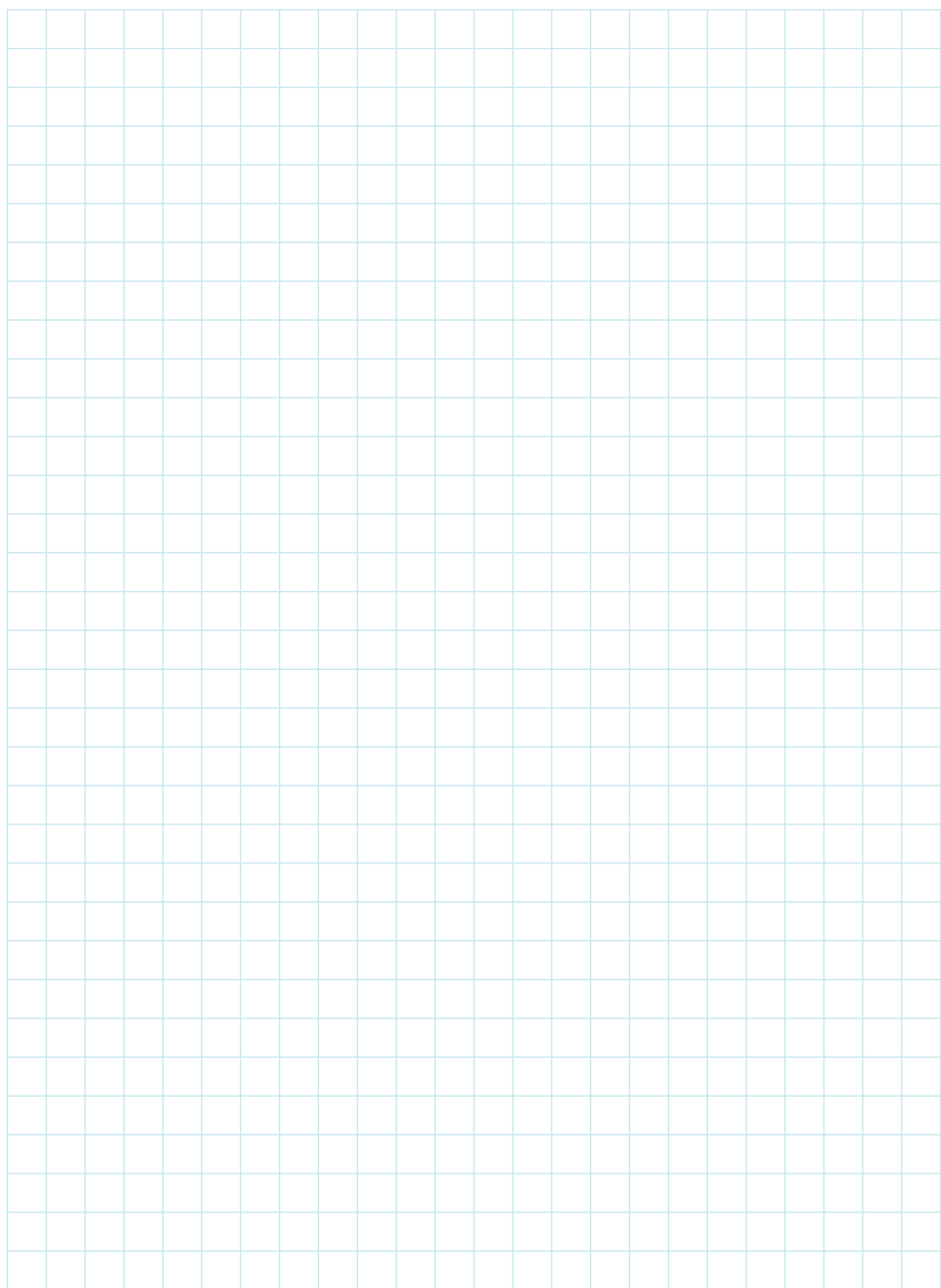
VIVA a.s.

sobi



POZNÁMKY

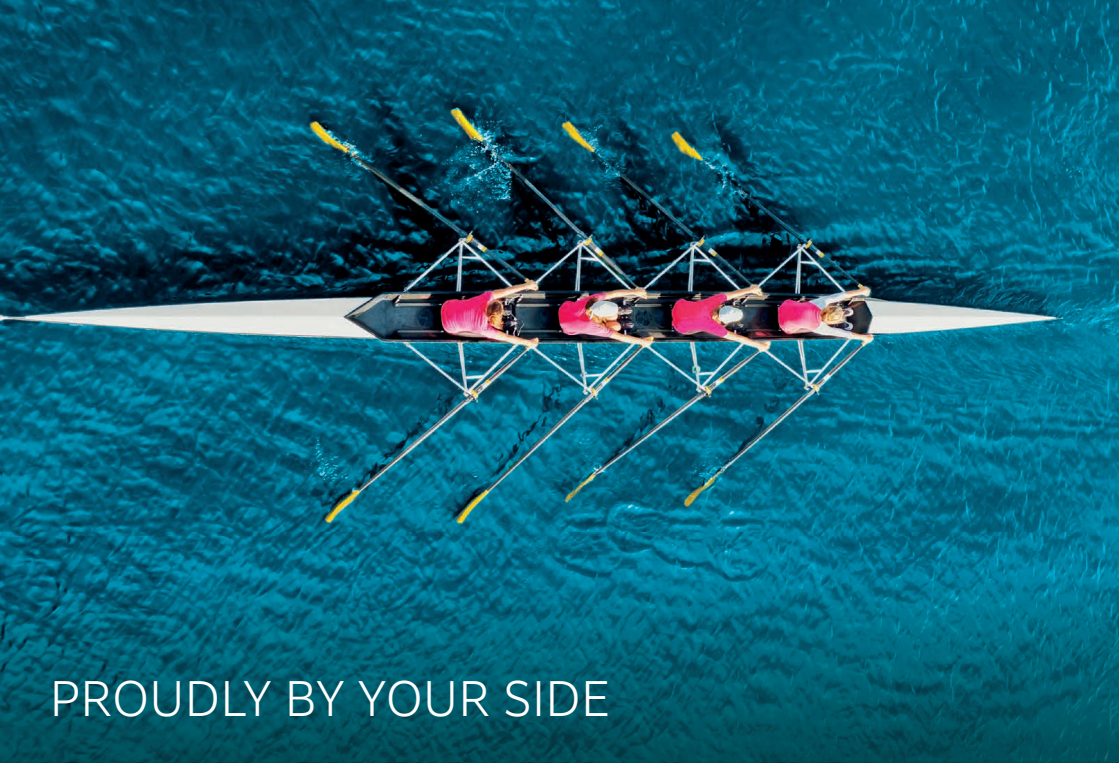




Váš spolehlivý partner
v oblasti endoskopie



www.inlab-health.cz



PROUDLY BY YOUR SIDE

ENDOSOLUTIONS

FROM SCREENING TO TREATMENT



SCAN ME

Or discover more at:

<https://www.fujifilm-endoscopy.com/>



FUJIFILM
Value from Innovation